

PUANI DEĞİL, BAŞARI SIRASINI DİKKATE ALIN!

TERCİHTE KAZANDIRAN 8 ALTIN KURAL

PUANINIZI DEĞİL BAŞARI SIRALAMANIZI DİKKATE ALIN

Uzmanlar üniversite tercihlerinde dikkat edilmesi gerekenler konusunda uyardı: Puanın karşılığında oluşan sıralamanız tercih yaparken kullanacağınız kriterdir. Sadece puana göre oluşturulan tercih listeleri yanıltıcı olacaktır

Üniversite tercih dönemi devam ediyor. Adaylara 24 tercih hakkı tanındı. Adaylar neye göre bir tercih stratejisi kuracak? Nasıl bir tercih listesi hazırlamalı? Neyi dikkate alarak sıralama yapmalı? **Bilfen Liseleri** Sınav Grubu Yöneticisi **Sebahat Başusta** sağlıklı bir tercih listesi hazırlamanın altın kurallarını 8 maddede SABAH'a anlattı:

■ ÖSYM tarafından elektronik ortamda yayınlanan tercih kılavuzunu dikkatle inceleyin, yeni açılan üniversite ve programları gözden kaçırmayın.

■ Tercihlerinizi oluştururken veya sonrasında bir uzmandan yardım ve değerlendirme alın. Çok kişiye danışmak kafanızı karıştıracaktır.

■ Tercih listesi, girmek istenilen yükseköğretim programlarının en çok istenenden en az istenene göre sıralanmasıdır. Tercihlerinizde istediğiniz programa öncelik vermelisiniz.

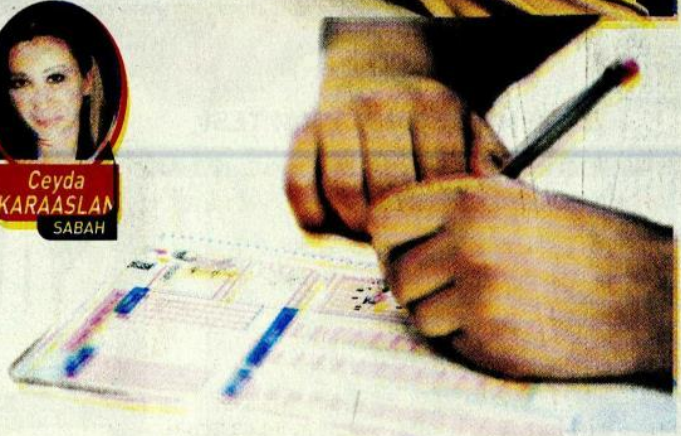
■ Puanın karşılığında oluşan sıralamanız tercih yaparken kullanacağınız kriterdir. Tercihlerinizi istek sıranıza göre belirlerken kendi sıralamanız ve seçeceğiniz program ile öncelikle bir önceki yıl olmak üzere, son iki-üç yıldaki yerleşen en son kişinin sıralamasını karşılaştırın. Puana göre oluşturulan tercih listeleri yanıltıcı olacaktır.

■ Listenizi size verilen tercih sayısı kadar doldurmak elbette ki yerleşme şansınızı artıracaktır. Fakat son tercihiniz de olsa istemediğiniz bir programa listenizde yer vermeyin.

■ İlk tercihinize en çok istediğiniz programı, puanınızı ve sıralamanızı göz önüne almadan yazın. Listeniz çoğunlukla, 2022 ve önceki yıllara ait



Ceyda
KARAASLAN
SABAH



sıralamalar dikkate alındığında daha çok kendi sıralamanızın yarısı kadar üstünde ve kendi sıralamanız kadar da altında olan programlardan oluşmalı. Örneğin 20 bininci olmuşsanız bir önceki yıl 10 bin ile 40 bin sıralamasına göre yerleşilebilen programlara daha çok yer vermelisiniz.

■ Tercihlerinizde yer vereceğiniz üniversiteleri mümkün ise önceden görmeniz, oradaki öğrenci ve öğretim görevlileriyle sohbet etmeniz karar vermede önemli bir süreçtir.

■ Merkezi yerleştirme sistemi sizi listenizde bulunan ve puanınızın yettiği ilk bölüme yerleştirecektir. Sizin sıralamanızdan çok yüksekte olan bir bölümü, kazanma şansınızın yüksek olduğu sıralamanıza denk bölümlerin önüne yazmak veya daha düşük sıralamalı bir programı daha yüksek sıralamalı bir programın üzerine yazmak şansınızı azaltmaz. Çünkü ÖSYM yerleştirme yaparken puanınızı dikkate alır. Puanı yüksek olan o programa önce girer.